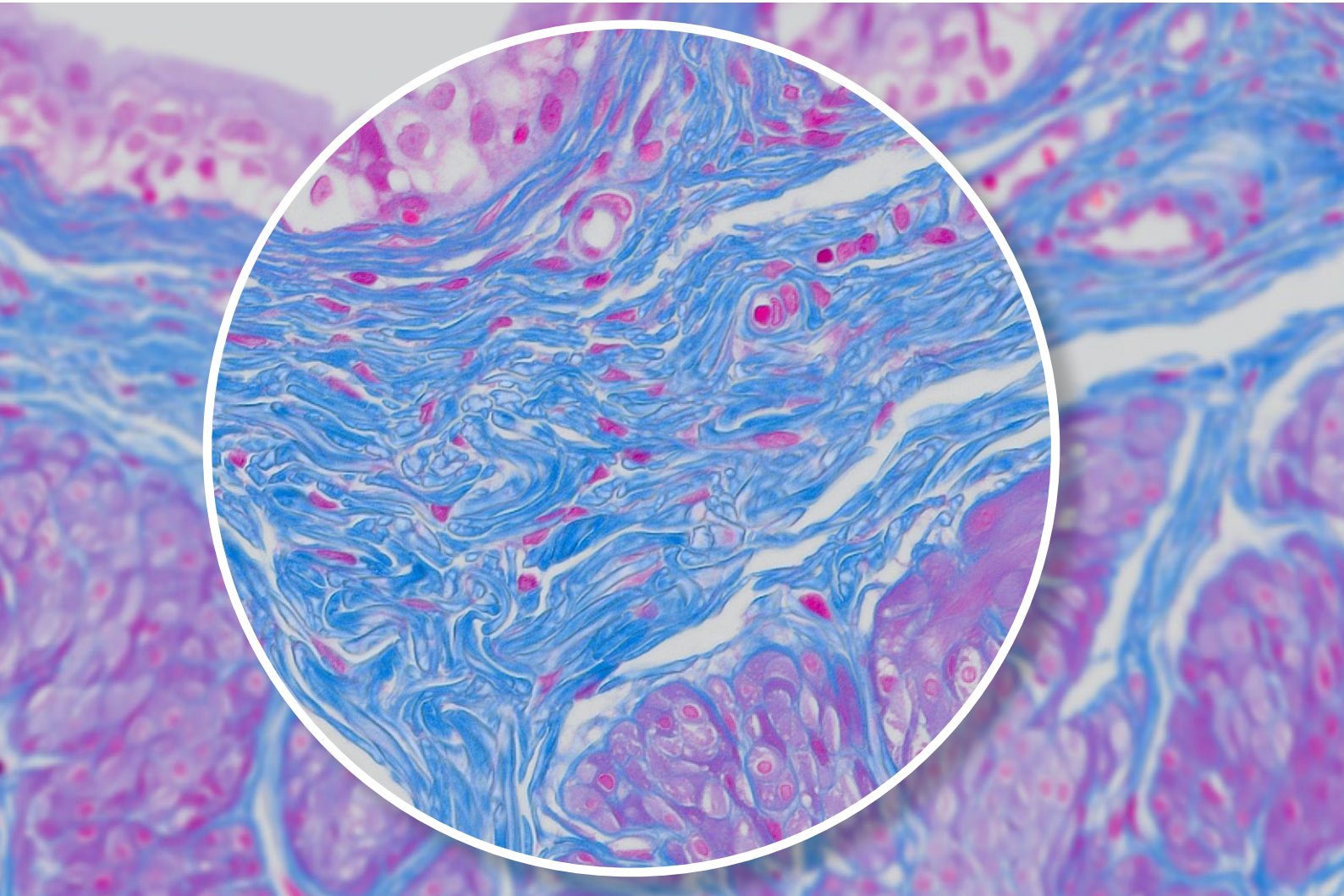
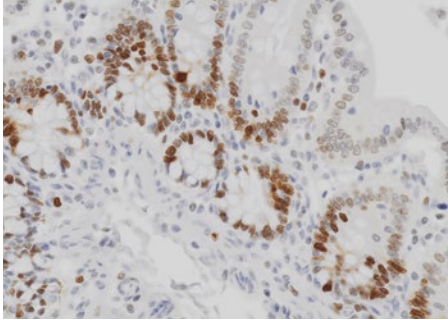


Visualisez et partagez davantage en 4K

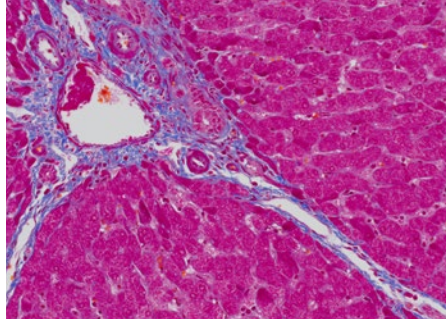


## Une résolution 4K idéale pour les présentations de travaux

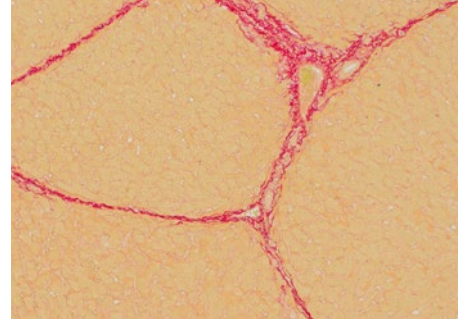
La caméra numérique DP28 combine de puissantes fonctions, une fidélité chromatique exceptionnelle et une résolution 4K sur un grand champ de vision pour générer des images magnifiques pour les conférences, l'enseignement et la recherche clinique. Grâce à ses fonctions intuitives, la caméra facilite et accélère vos observations de microscopie tout en assurant une excellente qualité d'image.



Côlon de rat/Ki-67/20x



Foie de porc/MT/40x



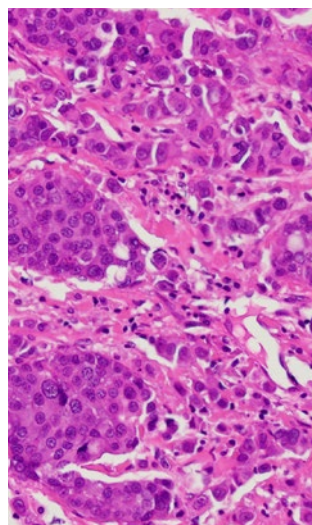
Foie de porc/Rouge Sirius/40x



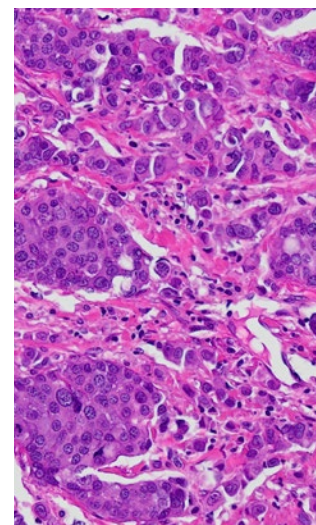
## Une excellente résolution des oculaires à votre écran : analysez les détails de vos échantillons en 4K

### Un affichage clair des images à l'écran

Que ce soit pour une présentation lors d'une conférence, pour l'enseignement ou pour une discussion avec vos collaborateurs, la résolution 4K permet d'afficher des images qui apparaissent exactement comme dans les oculaires du microscope ; vous avez ainsi l'assurance de ne manquer aucun détail de votre échantillon. Des images en cours d'acquisition fluides et sans distorsion facilitent la collaboration grâce au capteur CMOS de 8,9 mégapixels, à l'obturateur global et à la résolution 4K à 32 images par seconde (ips) de la caméra. La caméra peut afficher des images en cours d'acquisition en pleine HD à une fréquence allant jusqu'à 64 ips, soit la fréquence d'images maximale pouvant être affichée par les moniteurs standards.



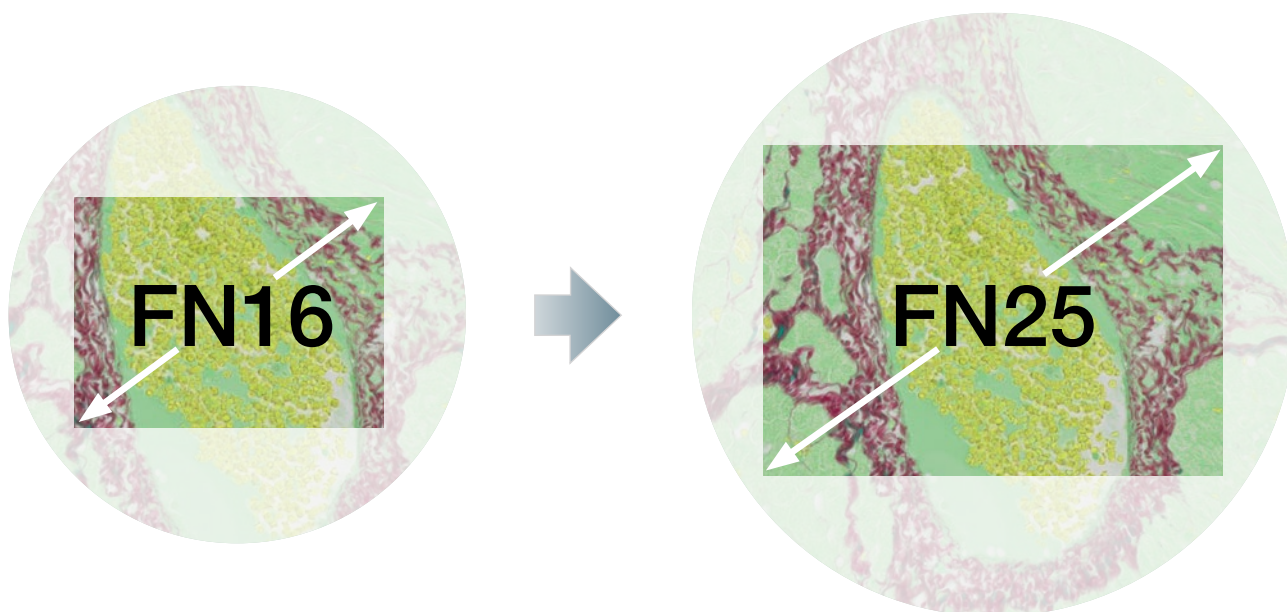
Caméra classique



Caméra DP28

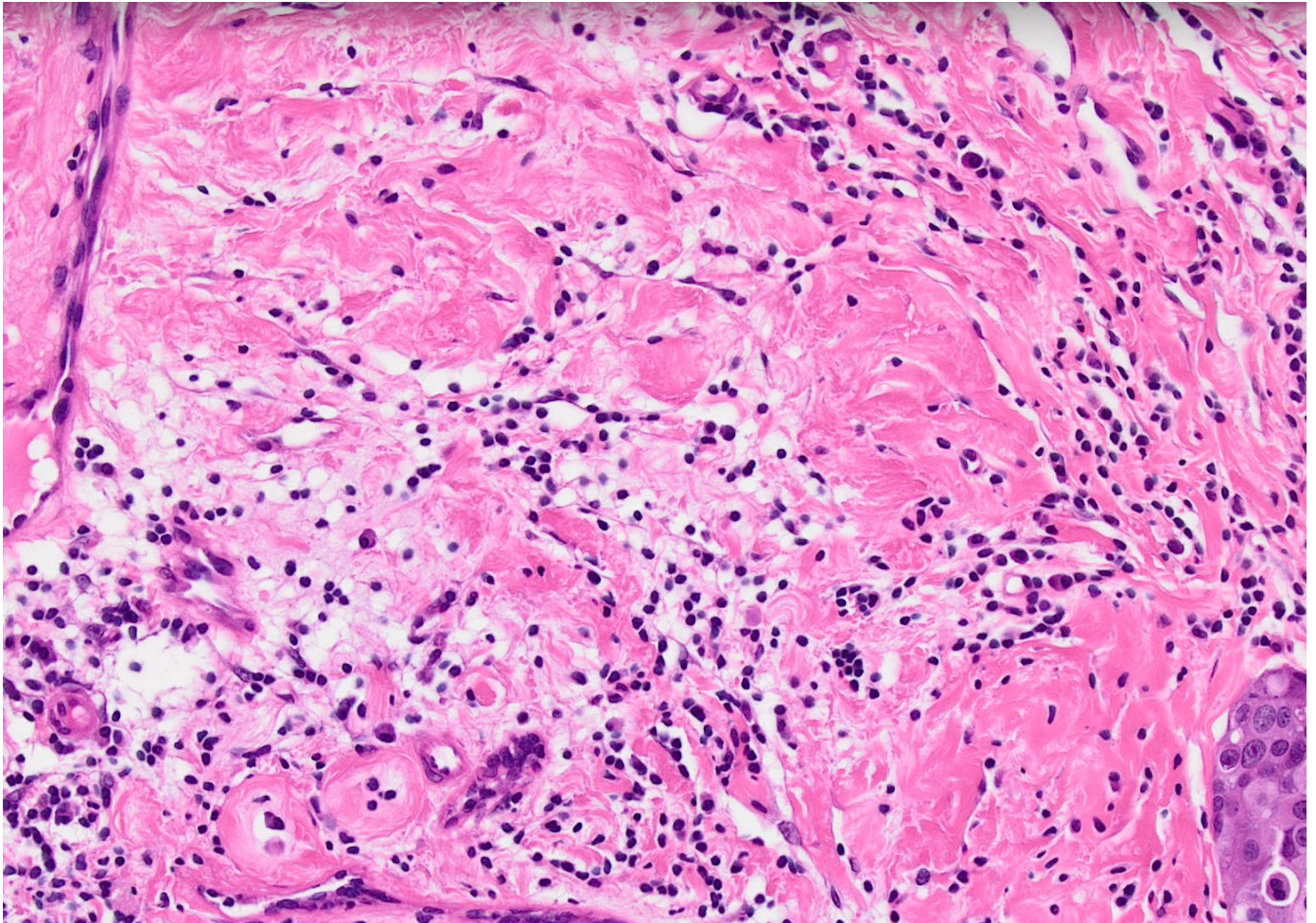
### Tirez un maximum d'informations de votre échantillon

Le champ de vision particulièrement large de la caméra, pouvant atteindre un indice de champ de 25, permet d'observer une plus grande zone de l'échantillon avec des images contrastées, planes et parfaitement nettes, du centre de l'image jusqu'aux bords pour des analyses approfondies. Les objectifs haute performance de la gamme X Line d'Olympus et un adaptateur pour caméra 0,63X conçu pour un champ de vision large permettent d'exploiter pleinement tout le potentiel du capteur d'image de 1 po de la caméra.



\* Votre microscope doit être compatible avec un indice de champ FN25.

## Une fidélité chromatique proche de celle de l'œil humain



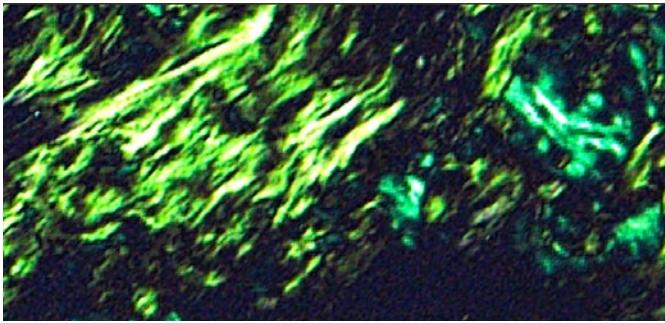
### **Une fidélité chromatique exceptionnelle**

Comme toutes les caméras de la gamme DP, lesquelles se distinguent par leur excellente reproduction des couleurs des échantillons en recherche clinique et en sciences de la vie, la caméra DP28 permet d'afficher sur votre moniteur des images aux couleurs identiques à l'original. Des profils ICC spécifiques permettent d'afficher vos échantillons avec leurs couleurs naturelles et de visualiser correctement les marqueurs utilisés. Combinée à la source de lumière à DEL TruColor d'Olympus pour le microscope BX53, la caméra DP28 forme un système complet reproduisant les couleurs avec une grande fidélité de la source de lumière à la caméra.

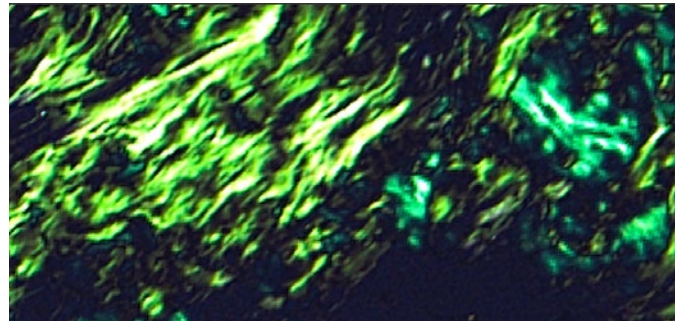
# Des fonctions intuitives pour une acquisition d'image simplifiée

## Une technologie d'imagerie performante

La technologie « Olympus Smart Image Averaging » (OSIA)\* permet de supprimer le bruit et les artefacts tout en maintenant une fréquence d'images rapide. Cette fonction optimise automatiquement la qualité de l'image, sans ajustement nécessaire de la part de l'utilisateur.



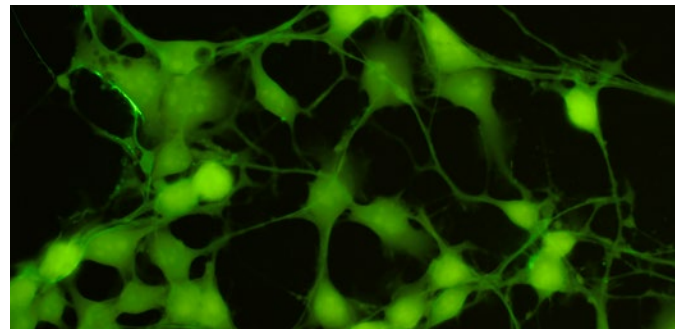
Sans fonction OSIA



Avec fonction OSIA

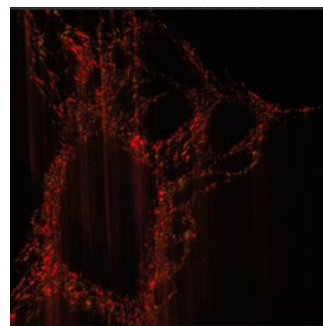
## Prenez des images d'une grande clarté à partir d'échantillons de faible luminosité

Pour la microscopie de fluorescence et en lumière polarisée, le mode « High Contrast » facilite l'acquisition d'images avec un rapport signal sur bruit élevé pour permettre de prendre des images de grande qualité à partir d'échantillons de faible luminosité. Cette fonction ajuste automatiquement la durée d'exposition et le contraste.

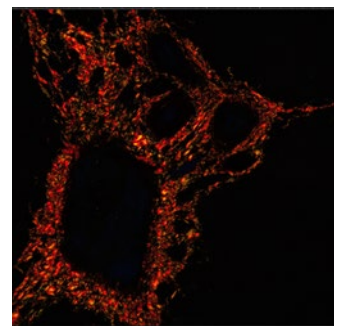


## Des images en direct d'une qualité constante

La fonction « Fast Live » assure une fréquence élevée et constante d'affichage des images lors des longues expositions. Résultat : les images restent d'une qualité constante lors du balayage de vos échantillons, et ce, même dans des conditions de faible luminosité.



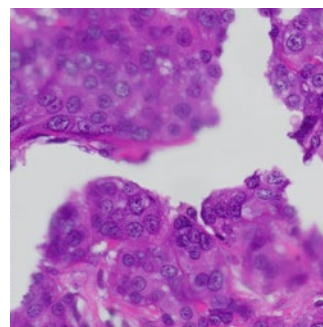
Sans fonction « Fast Live »



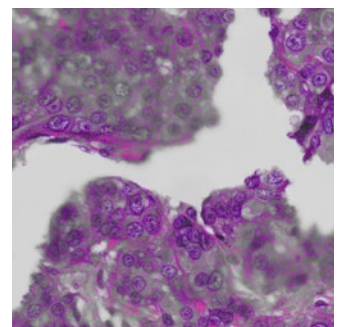
Avec fonction « Fast Live »

## Une mise au point simple et précise

Si vous observez des échantillons épais, la fonction « Focus Peaking\* » permet d'identifier les zones de l'échantillon qui sont dans le plan focal. Le logiciel affiche les zones se trouvant dans le plan focal en couleur et les zones en dehors du plan focal en niveaux de gris, en superposition sur l'image en cours d'acquisition.



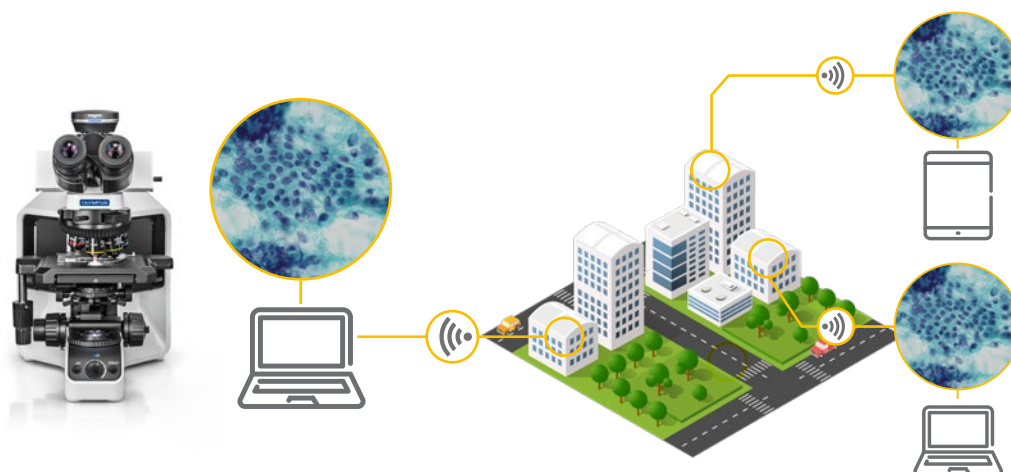
Sans fonction « Focus Peaking »



Avec fonction « Focus Peaking »

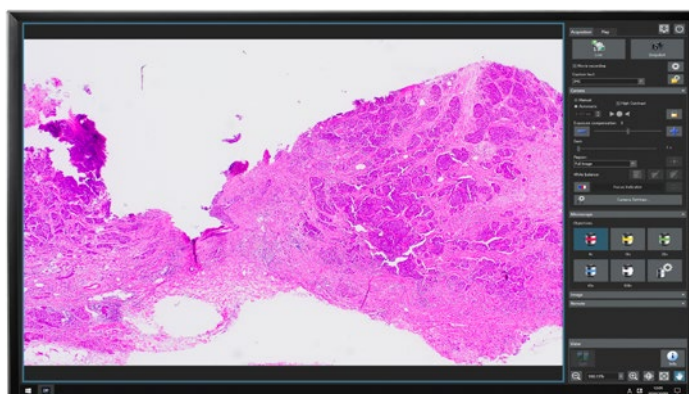
\* Disponible avec le logiciel d'imagerie cellSens.

## Une configuration et une utilisation très simples



### Partage à distance rapide et efficace

Les données les plus importantes, comme vos images, annotations et analyses, peuvent être affichées et partagées localement ou à distance au moyen du logiciel cellSens associé à la solution NetCam, ou par la fonction de partage des images incluse dans le module autonome de contrôle de la caméra.\*<sup>1</sup> Cette fonction offre un moyen plus simple de discuter et de partager des images en direct à 30 images par seconde, en pleine HD, avec des collègues que de joindre des images à des messages électroniques. De plus, la compatibilité avec les protocoles de sécurité des réseaux, comme les protocoles NIST et RGPD, ainsi qu'avec les logiciels antivirus, vous permet de partager vos données en toute sécurité.\*<sup>1</sup>



### Une acquisition d'images en un seul clic

L'acquisition des images est simplifiée par le logiciel dédié de la caméra. Dans la plupart des cas, vous pouvez acquérir des images en un clic, ce qui simplifie grandement votre travail. Que vous choisissiez les fonctionnalités avancées du logiciel cellSens d'Olympus ou les fonctions plus ciblées du module de caméra autonome DP28-AOU (*Advanced Operation Unit*), vous bénéficiez d'une interface d'utilisation simple qui facilite l'utilisation du logiciel.



### Réduisez l'encombrement de votre espace de travail avec une configuration sans PC

Le module autonome de la caméra peut se connecter à l'arrière d'un moniteur afin de libérer votre plan de travail : aucun PC n'est requis.

### La simplicité du Plug and Play

Il suffit de brancher le câble de la caméra sur le port USB 3.1\*<sup>2</sup> de votre ordinateur pour qu'elle soit prête à l'utilisation. Aucun adaptateur secteur n'est requis.

\*<sup>1</sup> Le partage d'image à distance et le logiciel antivirus sont en option.

\*<sup>2</sup> La norme USB 3.1 1<sup>re</sup> génération est compatible avec les périphériques USB 3.0.

# Caractéristiques techniques de la DP28

## DP28-CU

Type	Caméra couleur 8,9 mégapixels	
Capteur d'image	Type de capteur	Capteur CMOS couleur 1 pouce
	Type d'obturateur	Obturateur global
	Taille des pixels	3,45 × 3,45 µm
	Gamme dynamique	10 bits
Sensibilité	Gain	1–24
Monture	Adaptateur pour caméra	Monture en C
	Mode d'exposition	Manuel, automatique
Contrôle de l'exposition	Taille du point d'exposition	Image complète, 30 %, 1,0 %, 0,1 %
	Réglage de l'exposition	-2 à +2 (par pas de 1/6)
	Exposition automatique	Verrouillage EA, ralenti EA
	Durée d'exposition	Exposition manuelle : 27 µs–15 s Exposition automatique : 27 µs–15 s
Interface caméra	USB 3.1 type C®*1 (longueur du câble : 2,9 m)	
Dimensions	Tête de caméra (L × P × H)	76,7 × 70,1 × 37,3 mm
	Unité de contrôle (L × P × H)	180 × 180 × 53 mm

	Connexion PC	Autonome
Taille de l'image (L × H)	4104 × 2174 (résolution maximale)	4104 × 2174 (résolution maximale)
	3840 × 2160 (4K)	3840 × 2160 (4K)
	2168 × 2168 (carré)	2168 × 2168 (carré)
	2052 × 1086 (sous-échantillonnage 2 × 2— grande vitesse)	2052 × 1086 (sous-échantillonnage 2 × 2— grande vitesse)
	2052 × 1086 (regroupement 2 × 2— haute sensibilité)	2052 × 1086 (regroupement 2 × 2— haute sensibilité)
	1920 × 1080 (pleine HD)	1920 × 1080 (pleine HD)
Affichage d'image en cours d'acquisition (fréquence d'images)*2	32 ips (résolution maximale)	30 ips (résolution maximale)
	33 ips (4K)	30 ips (4K)
	33 ips (carré)	30 ips (carré)
	64 ips (sous-échantillonnage 2 × 2— haute sensibilité)	60 ips (sous-échantillonnage 2 × 2— grande vitesse)
	32 ips (regroupement 2 × 2)	30 ips (regroupement 2 × 2— haute sensibilité)
	64 ips (pleine HD)	60 ips (pleine HD)
Affichage compatible	Selon les caractéristiques techniques du PC	3840 × 2160 4K UHD TV, 2560 × 1440 WQHD, 1920 × 1200 WUXGA, 1920 × 1080 FHD, 1680 × 1050 WSXGA+, 1440 × 900 WXGA+, 1366 × 768 FWXGA, 1280 × 854 HDTV (720 pixels), 1600 × 1200 UXGA, 1280 × 1024 SXGA
Support de stockage	Selon les caractéristiques techniques du PC	Dispositif intégré pour le stockage d'images (SSD : 60 Go) Unité de stockage USB externe PC connecté en réseau
Interface contrôleur	USB 3.1, 1 <sup>re</sup> génération	Sortie vidéo : 2 × HDMI Interface périphérique : 4 × USB 3.1, 1 <sup>re</sup> gén. LAN filaire : 2 × LAN (1000BASE-T/100BASE-TX/10BASE-T) Port série : RS-232C
		Audio : entrée micro (monaurale), prise téléphone
		Prise en charge
		Nom du document, grossissement total, grossissement de l'objectif, grossissement du zoom
Affichage de l'échelle	Échelle graphique	10 à 1 600 %
Fonction de mesure	Informations en filigrane	Mesure, distance entre 2 points, polygone, cercle à 3 points, rectangle, angle à 3 points, angle à 4 points, perpendiculaire, surface et périmètre de polygone, distance entre 2 centres, règle
	Grossissement du zoom	
Fonction de mesure	Selon les caractéristiques techniques de cellSens*3	
Configuration PC requise	Processeur Intel® Xeon®, Intel® Core i5, i7, i9 RAM : 8 Go Recommandé : • 6 cœurs de processeur physiques ou plus • RAM : 16 Go (8 Go × 2 : double canal)	

Fonction de commande à distance	Connexion PC	Autonome
Licence en option	cellSens Netcam (commande à distance)*3,4	Solution réseau (commande à distance)*5 Logiciel antivirus (de type « liste blanche »)
Navigateur Web (ordinateur client)	Microsoft Edge (Chromium) Google Chrome Safari	Microsoft Edge (Chromium) Google Chrome Safari
Système d'exploitation requis sur le PC du client	Windows 10 Pro 64 bits, Android 9.0 ou ultérieur, iOS 12.0 ou ultérieur	Windows 10 Pro 64 bits, Android 9.0 ou ultérieur, iOS 12.0 ou ultérieur

\*1 La norme USB 3.1, 1<sup>re</sup> gén., est compatible avec les périphériques USB 3.0.

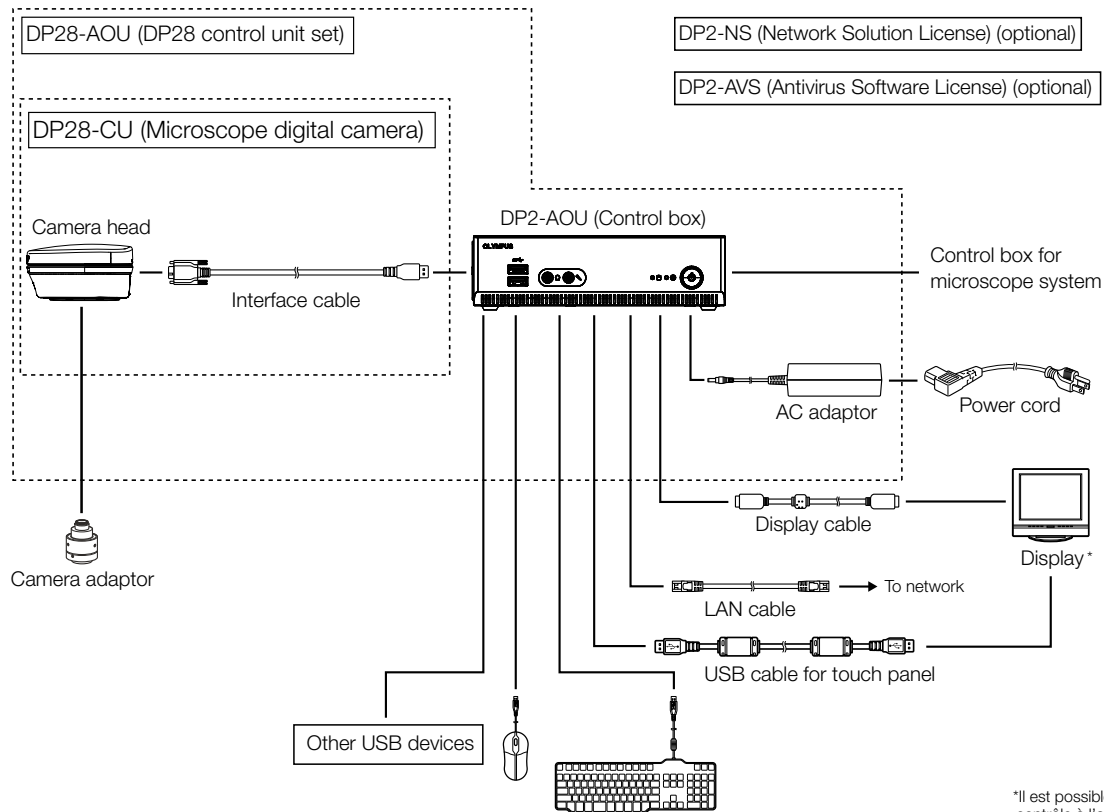
\*2 La fréquence d'images peut diminuer en fonction de l'état de votre PC et/ou de votre logiciel. Il est recommandé d'utiliser une configuration de RAM du PC en mode double canal.

\*3 Le logiciel cellSens n'est pas destiné à un usage de diagnostic clinique.

\*4 cellSens v. 3.1.1 ou ultérieure.

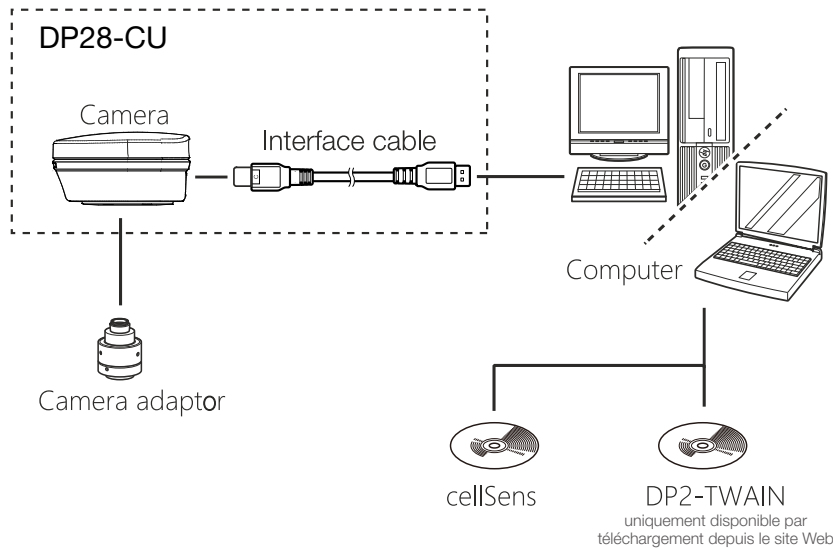
\*5 Réseau Intranet requis. En cas de connexion sans fil, un adaptateur USB pour réseau local sans fil est également requis.

## Schéma de la configuration du système DP28 en configuration autonome



\*Il est possible de connecter le boîtier de contrôle à l'arrière de l'écran en utilisant l'adaptateur VESA.

## Schéma de la configuration du système DP28 avec PC



- EVIDENT CORPORATION possède la certification ISO14001.
- EVIDENT CORPORATION possède la certification ISO 9001.



- « Microsoft » et « Windows » sont des marques déposées de Microsoft Corporation aux États-Unis. « HDMI », « HDMI High-Definition Multimedia Interface » et le logo HDMI sont des marques de commerce ou des marques déposées de HDMI Licensing Administrator, Inc. aux États-Unis ou dans d'autres pays. Le logo SuperSpeed USB 5Gbps Trident est une marque déposée d'USB Implements Forum, Inc. Tous les noms de marques et de produits décrits dans le présent document sont des marques de commerce ou des marques déposées de leurs titulaires respectifs.
- Tous les noms d'entreprises et de produits sont des marques de commerce ou des marques déposées de leurs titulaires respectifs. « Olympus », le logo d'Olympus, « cellSens » et « OLYMPUS Stream » sont des marques de commerce d'Olympus Corporation ou de ses filiales.
- Les caractéristiques techniques et l'apparence des produits peuvent faire l'objet de modifications sans préavis ni obligation de la part du fabricant.

EvidentScientific.com

**EVIDENT**  
**OLYMPUS**

EVIDENT CORPORATION  
Shinjuku Monolith, 2-3-1 Nishi-Shinjuku, Shinjuku-ku, Tokyo 163-0914, Japon