

BioBlue

A DESTACAR

- Ocular (es) WF10x/18mm
- Modelos BB EVO con oculares WF 10x / 20 mm e Iluminación Köhler NeoLED™
- Modelos con cámara CMOS integrada de 5,0 Mp
- Modelos con pantalla LCD
- Modelos para aplicaciones de polarización
- Revestimiento Anti-Bacterias (APL)
- Revólver porta-objetivos orientado hacia el interior para 4 objetivos semi-plano acromáticos
- Platina mecánica X-Y integrada
- Mandos de enfoque macro y micrométrico con limitador de altura de la platina
- Condensador de Abbe regulable en altura con diafragma iris y anillo porta-filtros
- Modelos monoculares con iluminación LED 1W
- Modelos binoculares y trinoculares con iluminación NeoLED™ 1W para incrementar la iluminación
- Con baterías recargables y alimentación integrada
- Estantivo de diseño ergonómico
- Garantía de 10 años




● BB.4240

ESPECIFICACIONES TÉCNICAS

OCULAR(ES)

- WF10x/18 mm. de gran campo
- Con fijación y puntero en los modelos monoculares
- Los modelos BioBlue EVO se suministran con oculares WF10x/20 mm

CABEZAL

- Todos los cabezales son giratorios 360° con tornillo de seguridad
- Cabezal monocular con inclinación de 45°
- Modelos binoculares y trinoculares con inclinación 30°, distancia interpupilar ajustable entre 48 y 75 mm. con corrección de ± 5 dioptrías en porta-ocular izquierdo
- El cabezal trinocular tiene un divisor de haz de trayectoria de luz fija (50:50) y genera una imagen erecta
- Los modelos con cabezal digital se suministran con una cámara integrada USB 2.0 CMOS de 5,0 MP (2560 x 1920 píxeles) con sensor 1/2"
- Cabezal de discusión optional

MONOCULAR MODEL BB.4200

320 (h) x 176 (w) x 227 mm (d) | 3,0 kg

BINOCULAR MODEL BB.4260

360 (h) x 176 (w) x 227 mm (d) | 4,0 kg

POLARIZATION MODEL BB.4200-P-HLED

360 (h) x 176 (w) x 227 mm (d) | 4,4 kg

REVÓLVER PORTA-OBJETIVOS

Cuádruple orientado hacia el interior y montado sobre rodamientos a bolas.

Los modelos de polarización se suministran con analizador extraíble



Cabezal monocular



Cabezal binocular



Cabezal trinocular



Cabezal de discusión

OBJETIVOS

- Se suministra con objetivos semi planos 4x / 0.10, 10x / 0.25, S40x / 0.65, S60x / 0.85, S100x / 1.25 inmersión en aceite. La configuración de los objetivos depende del modelo
- Los objetivos S40x, S60x y S100x son retráctiles (Previene dañar la muestra y los objetivos)

Todos los componentes ópticos tienen tratamiento anti-moho y tratamiento de capas anti-reflexión para optimizar el paso de la luz

ENFOQUE

- Macro y micrométrico coaxial. Precisión de 2 µm por graduación, 200 graduaciones y 0.4 mm per rotation de micrométrico
- Desplazamiento total de 23 mm
- Con límite de altura de la platina para proteger la muestra y los objetivos
- Con sistema de ajuste de la tensión

PLATINA

- Mecánica de 130 x 130 mm. con desplazamiento X-Y de 70 x 28 mm. Excepto en modelos BB.4200 y BB.4205
- Estos modelos tienen una platina de 120 x 120 mm. con dos pinzas sujeta muestras
- Los modelos de polarización tienen una platina circular de 129 mm, giratoria 360° con dos pinzas sujeta muestras

MODELOS DE POLARIZACIÓN

- Equipado con analizador montado en lámina extraíble bajo el cabezal
- Polarizador giratorio graduado 360° montado sobre el portálámparas
- Los modelos de polarización se suministran con iluminación H-LED para reproducción correcta del color (muy similar al espectro de luz halógena) y alimentador interno 100-240V
- Los accesorios de polarización para microscopios estándar están disponibles como opción

CONDENSADOR

Condensador de Abbe A.N. 1.25 regulable en altura con diafragma iris y anillo porta-filtros

ILUMINACIÓN



- Los modelos binoculares y trinoculares incluyen un sistema de iluminación NeoLED™ 1W de intensidad regulable
- Los modelos monoculares incluyen un sistema de iluminación LED 1W de intensidad regulable
- Los modelos para polarización se suministran con iluminación H-LED para reproducción correcta del color (muy similar al espectro de luz halógena) y una fuente de alimentación integrada de 100-240 V. Sin embargo, la iluminación halógena de 20 W esta también disponible para modelos de polarización bajo pedido especial
- Los modelos EVO se suministran con Iluminación Köhler NeoLED™
- Todos los microscopios BioBlue - excepto los modelos halógenos - se suministran con baterías recargables y alimentador integrado

EMBALAJE

- Suministrado con cable de alimentación, funda de protección, fusible, manual de instrucciones y botellín de aceite de inmersión 5 ml. (en modelos con objetivo 100x)n LED se suministran con un filtro blanco esmerilado, todos los modelos a y anporta-filtross
- Los modelos con iluminación halógena se suministran con un filtro azul y lámpara de recambio, los modelos con iluminación LED se suministran con un filtro blanco esmerilado, todos los modelos de polarización se suministran con un ocular con retículo en cruz
- Todos los modelos se suministran en caja de poliestireno



APL (CAPA DE PROTECCIÓN ANTIBACTERIANA)

APL (Anti-bacterial Protection Layer) es un tratamiento de pintura revolucionario que se aplica a las partes más críticas de nuestros productos. Un microscopio con APL restringirá el crecimiento de microorganismos, incluidas bacterias y moho



● Modelo de polarización BB.4260-P-HLED

MODELOS DIGITALES

CÁMARA

Todos los microscopios digitales BioBlue están equipados con una cámara de 5,0 MP CMOS USB-2
 Resolución máxima 2560 x 1920, profundidad de color de 24 bits, hasta 30 fotogramas por segundo
 Entregado con el software ImageFocus Plus, el cable USB-2 y un patron de 1 mm / 100 partes
 Garantía de la cámara dos años

SOFTWARE

El software ImageFocus Plus permite guardar imágenes en formatos .jpg, .tif, .bmp o .dicom. Así como videos de formato .avi.
 Se pueden realizar anotaciones y mediciones en imágenes en vivo o capturadas
 Compatible con Windows 7, 8 y 10, para configuraciones en 32 o 64 bits
 La versión Mac OS también está disponible
 Las actualizaciones pueden descargarse en nuestro sitio web www.euromex.com

MODELOS CON PANTALLA LCD

- Pantalla LCD IPS de 7"
- Resolución de pantalla 1920 x 1080 a 30 fps
- Guarde imágenes y videos directamente en la tarjeta micro SD
- Resolución de imagen de hasta 1844 x 1080 en formato JPEG
- Resolución de video 1280 x 720 formato AVI
- Función básica de medición (línea) con calibración. Preparación de calibración
- disponible como opción
- La garantía de la pantalla es de dos años.



● BB.4225



● BB.4200-LCD



Cabezal digital monocular



Cabezal digital binocular



Cabezal con pantalla LCD

MODELOS	Mono	Bino	Trino	SMP objetivos 4/10/40x	SMP objetivo S60x	SMP objetivo S100x	Platina mecánica X-Y	LED	NeoLED™	Iluminación Köhler ⁽¹⁾	Polarización ⁽²⁾
BB.4200	•			•				•			
BB.4220	•			•			•	•			
BB.4240	•			•	•		•	•			
BB.4250	•			•		•	•	•			
BB.4260		•		•		•	•		•		
BB.4260-E		•		•		•	•		•	•	
BB.4263		•		•	•		•		•		
BB.4243			•	•	•		•		•		
BB.4253			•	•		•	•		•		
BB.4253-E			•	•		•	•		•	•	
BB.4220-P-HLED	•			•				•			•
BB.4240-P-HLED	•			•	•			•			•
BB.4261-P-HLED		•		•					•		•
BB.4263-P-HLED		•		•	•				•		•
BB.4260-P-HLED		•		•		•			•		•
BB.4241-P-HLED			•	•					•		•
BB.4243-P-HLED			•	•	•				•		•
BB.4253-P-HLED			•	•		•			•		•

⁽¹⁾ Los modelos EVO se suministran con oculares WF10x / 20 mm y una iluminación Köhler NeoLED™

⁽²⁾ Los modelos de polarización se suministran con iluminación H-LED (espectro de luz muy similar a la iluminación halógena) y un ocular con punto de mira para centrar. La iluminación halógena de 20 W también está disponible para modelos de polarización bajo pedido especial

MODELOS DIGITALES

MODELOS	Mono	Bino	LCD	SMP objetivos 4/10/40x	SMP objetivo S60x	SMP objetivo S100x	Platina mecánica X-Y	LED	NeoLED™	Peso (kg)
BB.4205	•			•				•		2,9
BB.4225	•			•			•	•		3,4
BB.4245	•			•	•		•	•		3,4
BB.4255	•			•		•	•	•		3,4
BB.4267		•		•		•	•		•	4,1
BB.4269		•		•	•		•		•	4,1
BB.4200-LCD			•	•				•		2,9
BB.4220-LCD			•	•			•	•		3,4

* Modelos con pantalla LCD de 7", 1920x1080 píxeles, tarjeta SD para imágenes y video

ACCESORIOS Y RECAMBIOS

OCULARES

- AE.5571** Ocular de gran campo WF5x/18 mm.
- AE.5572** Ocular de gran campo WF10x/18 mm.
- AE.5572-E** Ocular de gran campo WF 10x / 20 mm. para BB EVO
- AE.5573** Ocular de gran campo WF15x/12 mm.
- AE.5573-E** Ocular de gran campo WF 15x/12 mm. para BB EVO
- AE.5574** Ocular micrométrico WF10x/18 mm. con escala de 10mm./100 partes
- AE.5581** Ocular de gran campo WF10x/18 mm. with pointer
- AE.5581-E** Ocular de gran campo WF 10x/20 mm. con puntero para BB EVO
- AE.5582** Ocular de gran campo WF20x/11.5 mm.
- AE.5582-E** Ocular de gran campo WF 20x/12.5 mm. para BB EVO
- AE.5365** Protectores de goma para ocular de 28 mm.
- AE.5365-E** Pareja de protectores de goma para BB EVO

OBJETIVOS

- AE.5591** Objetivo semi-plano acromático 4x/0.10. Ddt 37.5 mm.
- AE.5593** Objetivo semi-plano acromático 10x/0.25. Ddt 6.54 mm.
- AE.5594** Objetivo semi-plano acromático 20x/0.40. Ddt 1.2 mm.
- AE.5597** Objetivo semi-plano acromático S40x/0.65 (retráctil). Ddt 0.68 mm.
- AE.5599** Objetivo semi-plano acromático S60x/0.75 (retráctil). Ddt 0.2 mm.
- AE.5601** Objetivo semi-plano acromático S100x/1.25 (retráctil/inmersión en aceite). Ddt 0.22 mm.

Ddt = Distancia de trabajo

MISCELÁNEA

- AE.1110** Micrómetro objetivo de 1 mm./ 100 partes
- AE.5511** Cabezal de discusión
- AE.5202** Filtro azul, diámetro 32 mm.
- AE.5203** Filtro amarillo, diámetro 32 mm.
- AE.5204** Filtro neutro gris, diámetro 32 mm.
- AE.5205** Filtro verde, diámetro 32 mm.
- AE.5207** Filtro azul plexiglass, diámetro 32 mm.
- BB.4300** Maleta de aluminio para microscopios BioBlue
- AE.9918** Bolsa de microscopio de nylon (25 x 39 x 19 cm)
- AE.9912** Euromex funda protección anti polvo, mediana (35 x 39 cm)
- BB.9602** Analizador en lámina extraíble
- AE.9981** Recambio LED 1 W
- AE.9991** Recambio NeoLED™ 1W
- SL.1379** Bombilla halógena 12V 20W para modelos BioBlue de polarización
- AE.5227** Juego de 10 fusibles 250V 1A



● BB.9602



● PB.5155



● PB.5165



● PB.5255



● PB.5245

ACCESORIOS DE CÁMARA

- AE.5130** Adaptador cámara SLR con lente de proyección 2x para tubos de 23,2 mm. de diámetro. Requiere anillo T2
 - AE.5025** Anillo T2 para cámaras digitales SLR NIKON D
 - AE.5040** Anillo T2 para cámaras digitales SLR CANON EOS
- Otros adaptadores T2 a petición

ARTÍCULO DE CONSUMO

- PB.5155** Porta-objetos de 76 x 26 mm., cantos pulidos, 50 piezas
- PB.5165** Cubre-objetos de 18 x 18 mm., grosor 0.13-0.17 mm., 100 piezas
- PB.5168** Cubre-objetos de 22 x 22 mm., grosor 0.13-0.17 mm., 100 piezas
- PB.5245** Papel para limpieza de lentes, paquete de 100 hojas
- PB.5255** Aceite de inmersión, n = 1.482 (25 ml.)
- PB.5274** Alcohol Isopropílico 99% (200 ml).
- PB.5275** Kit de limpieza compuesto por líquido de limpieza de lentes, gamuza, papel de limpieza de lentes, cepillo, pera de aire y bastoncillos de algodón



● PB.5275



● BB.4300



● AE.9918



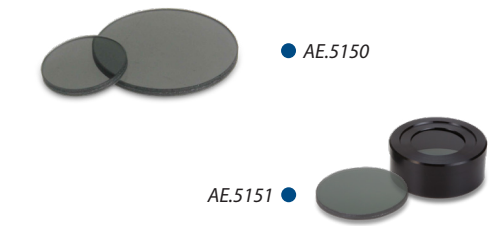
● AE.9912

EQUIPO DE POLARIZACIÓN

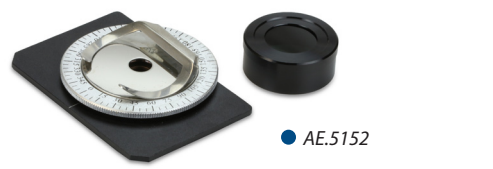
No compatible con los modelos BioBlue EVO

- AE.5150** Kit simple de polarización. Polarizador de 18 mm. diámetro montado en el ocular, analizador 32 mm. montado en el soporte porta-filtros
- AE.5151** Acoplamiento de polarización simple. Polarizador montado sobre el ocular y analizador de 32 mm. de diámetro para montar en porta-filtros
- AE.5152** Kit simple de polarización. Polarizador de 18 mm. diámetro montado sobre el ocular, analizador 32 mm. montado en el soporte porta-filtros
- AE.5153** Kit simple de polarización. Analizador montado sobre el ocular y polarizador rotatorio 360° en mesa adaptable a platina móvil del microscopio
- AE.5154** Polarizador en montura para colocar sobre el ocular
- AE.5155** Kit simple de polarización. Analizador en lámina, platina giratoria 360° adaptable a platina móvil del microscopio y polarizador sobre la fuente de iluminación
- AE.5155-P** Kit simple de polarización. Analizador en lámina, platina giratoria 360° adaptable a platina con pinzas y polarizador sobre la fuente de iluminación
- AE.5156** Kit simple de polarización. Analizador en lámina, polarizador sobre la fuente de iluminación
- AE.5158** Kit de polarización con analizador en deslizador y platina pequeña giratoria (75 x 50 mm) con dos abrazaderas para montar en la plataforma X-Y. Filtro de polarización giratorio 360° para montar en portalámparas
- AE.5158-P** Kit de polarización con analizador en deslizador y platina pequeña giratoria (100 x 65 mm) con dos abrazaderas para montar en la platina con pinzas sujeta-muestras. Filtro de polarización giratorio 360° para montar en portalámparas

● *BioBlue con kit de polarización*



● AE.5150



● AE.5151



● AE.5152



● AE.5154



● AE.5155



● AE.5155-P



● AE.5158-P